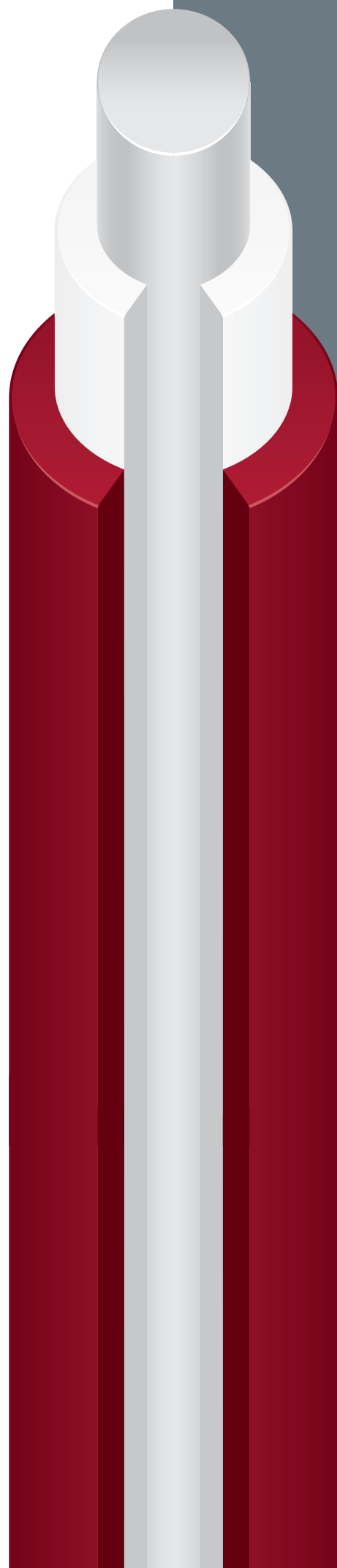




Кабельный завод

Спецкабель

Огнестойкие кабельные линии





Спецкабель

Содержание:

ОКЛ «СПЕЦКАБЛАЙН-К»	3 стр.
ОКЛ «СПЕЦКАБЛАЙН-К» (в исполнении Д)	4 стр.
ОКЛ «СПЕЦКАБЛАЙН-КиТ» в гладкой трубе	5 стр.
ОКЛ «СПЕЦКАБЛАЙН-КиТ» в гофрированной трубе	6 стр.
ОКЛ «СПЕЦКАБЛАЙН-КиТ» в металлическом рукаве	7 стр.
ОКЛ «СПЕЦКАБЛАЙН-КиТ» (крепление к «техническому потолку»)	8 стр.
ОКЛ «СПЕЦКАБЛАЙН-Т» в стальных трубах	9 стр.
ОКЛ «СПЕЦКАБЛАЙН-ГЕФЕСТ» в металлических кабель-каналах	10 стр.
ОКЛ «СПЕЦКАБЛАЙН-ГЕФЕСТ» в металлическом рукаве	11 стр.
ОКЛ на металлических лотках	12 стр.
Огнестойкие монтажные коробки	13 стр.
Таблица модификаций ОКЛ «СПЕЦКАБЛАЙН»	15 стр.
Порядок заказа ОКЛ	18 стр.

Законодательная и нормативная база

Федеральный закон от 22.07.2008 N 123-ФЗ (ред. от 13.07.2015) «Технический регламент о требованиях пожарной безопасности»

Статья 82. П2. Кабельные линии и электропроводка систем противопожарной защиты, средств обеспечения деятельности подразделений пожарной охраны, систем обнаружения пожара, оповещения и управления эвакуацией людей при пожаре, аварийного освещения на путях эвакуации, аварийной вентиляции и противодымной защиты, автоматического пожаротушения, внутреннего противопожарного водопровода, лифтов для транспортировки подразделений пожарной охраны в зданиях и сооружениях **должны сохранять работоспособность** в условиях пожара в течение времени, необходимого для выполнения их функций и эвакуации людей в безопасную зону.

СП 6.13130.2013 Системы противопожарной защиты. Электрооборудование. Требования пожарной безопасности

4.9 Работоспособность кабельных линий и электропроводок СПЗ в условиях пожара обеспечивается выбором вида исполнения кабелей и проводов, согласно **ГОСТ 31565-2012**, и способом их прокладки. Время работоспособности кабельных линий и электропроводок в условиях воздействия пожара определяется в соответствии с **ГОСТ Р 53316**.

4.14 Не допускается совместная прокладка кабельных линий систем противопожарной защиты с другими кабелями и проводами в одном коробе, трубе, жгуте, замкнутом канале строительной конструкции или на одном лотке.

ГОСТ Р 53316-2009 Кабельные линии. Сохранение работоспособности в условиях пожара. Метод испытания

3.1 Кабельные линии — линии, предназначенные для передачи электроэнергии, отдельных ее импульсов или оптических сигналов и состоящая из одного или нескольких параллельных кабелей (проводов, токопроводов) с соединительными, стопорными и конечными муфтами (уплотнениями) и крепежными деталями, проложенная согласно требованиям технической документации в коробах, гибких трубах, на лотках, роликах, тросах, изоляторах, свободным подвешиванием, а также непосредственно по поверхности стен и потолков и в пустотах строительных конструкций или другим способом.

3.2 Работоспособность — способность продолжать выполнять заданные функции при воздействии стандартного температурного режима в течение заданного периода времени.

3.3 Стандартный температурный режим — режим изменения температуры во времени в соответствии с **ГОСТ 30247.0**.

Кабельный завод «Спецкабель» разрабатывает и серийно производит сертифицированные огнестойкие кабельные линии (ОКЛ) под торговой маркой «СПЕЦКАБЛАЙН».

Кабельный завод «Спецкабель» гарантирует сохранение времени работоспособности ОКЛ в условиях пожара при соблюдении требований к монтажу. Требования изложены в ТУ на изделия и инструкциях по монтажу.
www.spetskabel.ru

ОКЛ «СПЕЦКАБЛАЙН-К»

- **Рекомендуются для прокладки в труднодоступных местах, за фальшпотолком.**
- **Отличаются низкой трудоемкостью монтажа и стоимостью конструкции.**

• **ОКЛ «СПЕЦКАБЛАЙН-К1»** – конструкция из огнестойкого кабеля и стальной разгрузочной проволоки, оплетённых в заводских условиях стальной оцинкованной проволокой. Предназначена для одиночной прокладки.

• **ОКЛ «СПЕЦКАБЛАЙН-К2»** – конструкция из огнестойкого кабеля, укладываемого при


монтаже в сетку проволочную крученую с шестиугольными ячейками (сетку «Манье»). Предназначена для одиночной и групповой прокладки.

В ОКЛ «СПЕЦКАБЛАЙН-К1» и ОКЛ «СПЕЦКАБЛАЙН-К2» применяются огнестойкие коробки СКЛ, ДВК.П, КМ-О.

К несущей поверхности эти конструкции крепятся с помощью стальных винт-крючков и металлических анкеров. В инструкции описаны и другие способы крепления ОКЛ.



Рис. 1. ОКЛ «СПЕЦКАБЛАЙН-К1»

 **Пример записи условного обозначения ОКЛ «СПЕЦКАБЛАЙН-К1» длиной 500 м**
Кабель: КПСЭнг(А)-FRHF 1×2×1,0 — 500 м

«ОКЛ СПЕЦКАБЛАЙН-К1 — 500 м (КПСЭнг(А)-FRHF 1×2×1,0 — 500м) ТУ 16.К99-065-2014»

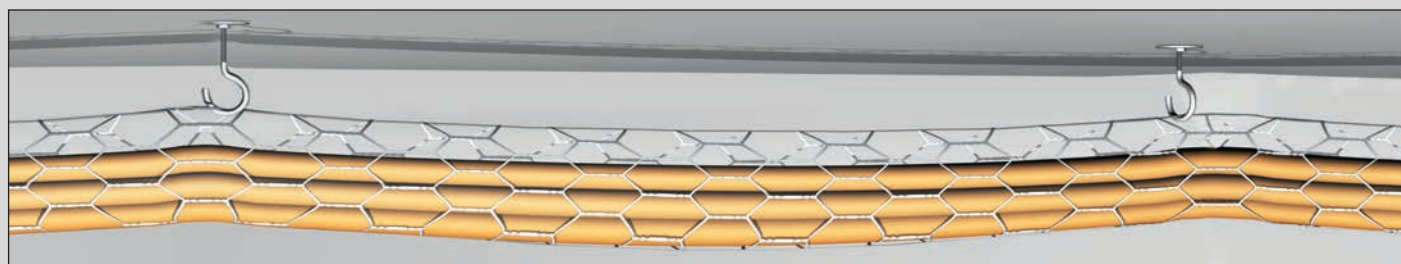



Рис. 2. ОКЛ «СПЕЦКАБЛАЙН-К2»

 **Пример записи условного обозначения ОКЛ «СПЕЦКАБЛАЙН-К2» длиной 200 м**
Кабели: КПСЭнг(А)-FRHF 1×2×1,5 — 300 м; КСБнг(А)-FRHF 2×2×1,38 — 150 м

Кабеленесущий элемент: сетка шириной 100 мм проволочная крученая с шестиугольными ячейками

«ОКЛ СПЕЦКАБЛАЙН-К2/100 — 200 м (КПСЭнг(А)-FRHF 1×2×1,5 — 300 м + КСБнг(А)-FRHF 2×2×1,38 — 150 м) ТУ 16.К99-065-2014»

ОКЛ «СПЕЦКАБЛАЙН-К» (в декоративном исполнении Д)

Рекомендуется применять в помещениях с повышенными требованиями к внешнему виду ОКЛ.

• ОКЛ «СПЕЦКАБЛАЙН-К1» (исполнение Д) – конструкция из огнестойкого кабеля в оплетке из стальных оцинкованных проволок, закрепленного на огнестойкой поверхности через кабель-канал из самозатухающего ПВХ пластиката.

Крепление осуществляется с помощью металлических дюбель-хомутов.



Рис. 3. ОКЛ «СПЕЦКАБЛАЙН-К1» (исполнение Д)

Пример записи условного обозначения ОКЛ «СПЕЦКАБЛАЙН-К1Д» длиной 500 м
Кабель: КПСнг(A)-FRHF 1×2×2,0 — 500 м
Кабеленесущий элемент: кабель-канал размером 25×25
«ОКЛ СПЕЦКАБЛАЙН-К1Д 25×25 — 500 м (КПСнг(A)-FRHF 1×2×2,0 — 500 м) ТУ16.К99-065-2014»

• ОКЛ «СПЕЦКАБЛАЙН-К2» (исполнение Д) – конструкция из огнестойкого кабеля, уложенного в сетку «Манье» и закрепленного на огнестойкой поверхности через кабель-канал из самозатухающего ПВХ пластиката. Предназначена для одиночной и групповой прокладки.

Крепление осуществляется с помощью металлических дюбель-хомутов или саморезов с пресс-шайбой.



Рис. 4. ОКЛ «СПЕЦКАБЛАЙН-К2» (исполнение Д)

Пример записи условного обозначения ОКЛ «СПЕЦКАБЛАЙН-К2Д» длиной 200 м
Кабели: КПСЭнг(A)-FRHF 2×2×1,5 — 300 м; КСБнг(A)-FRHF 1×2×1,38 — 150 м
Кабеленесущий элемент: сетка шириной 70 мм проволочная крученая с шестиугольными ячейками, проложенная в кабель-канале размером 40×25
«ОКЛ СПЕЦКАБЛАЙН-К2Д 70/40×25 — 200 м (КПСЭнг(A)-FRHF 2×2×1,5 — 300 м + КСБнг(A)-FRHF 1×2×1,38 — 150 м) ТУ 16.К99-065-2014»

ОКЛ «СПЕЦКАБЛАЙН-КиТ» в гладкой трубе

Рекомендуется прокладывать в производственных, торговых, складских помещениях и за фальшпотолком.

• ОКЛ «СПЕЦКАБЛАЙН-КиТ» в гладкой трубе – конструкция из огнестойкого кабеля, затянутого в пластиковую гладкую трубу для электромонтажных работ.

В ОКЛ применяются монтажные коробки КМ-0 (IP41, IP66), ДВК.П, «Ecoplast», «Мета».

Вся конструкция крепится к огнестойкой поверхности с помощью металлических скоб.

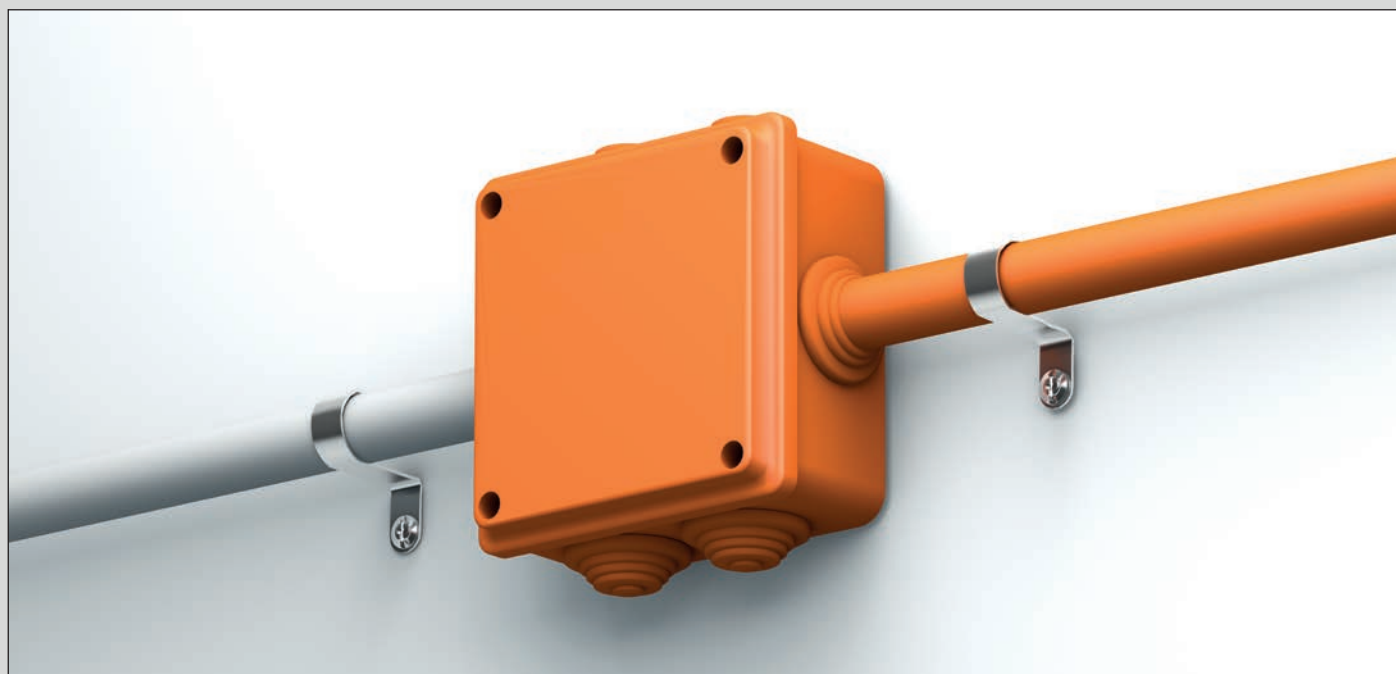



Рис. 5. ОКЛ «СПЕЦКАБЛАЙН-КиТ» в гладкой трубе

 **Пример записи условного обозначения ОКЛ «СПЕЦКАБЛАЙН-КиТ» длиной 200 м**
Кабели: КПСЭнг(А)-FRHF 1×2×1,0 — 400 м; КСБнг(А)-FRHF 2×2×1,38 — 200 м
Кабеленесущий элемент: труба гладкая из поливинилхлорида для электромонтажных работ внешним диаметром 32 мм

«ОКЛ СПЕЦКАБЛАЙН-КиТ-ГЛ32 — 200 м (КПСЭнг(А)-FRHF 1×2×1,0 — 400 м + КСБнг(А)-FRHF 2×2×1,38 — 200 м) ТУ 16.К99-081-2016»

ОКЛ «СПЕЦКАБЛАЙН-КиТ» в гофрированной трубе

Рекомендуется прокладывать в производственных, торговых, складских помещениях и за фальшпотолком.

• ОКЛ «СПЕЦКАБЛАЙН-КиТ» в гофрированной трубе – конструкция из огнестойкого кабеля, затянутого в гибкую гофрированную

трубу из электроизоляционного материала для электромонтажных работ.

В ОКЛ применяются монтажные коробки КМ-О (IP41, IP66), ДВК.П, «Ecoplast», «МЕТА».

Вся конструкция крепится к огнестойкой поверхности с помощью металлических скоб.

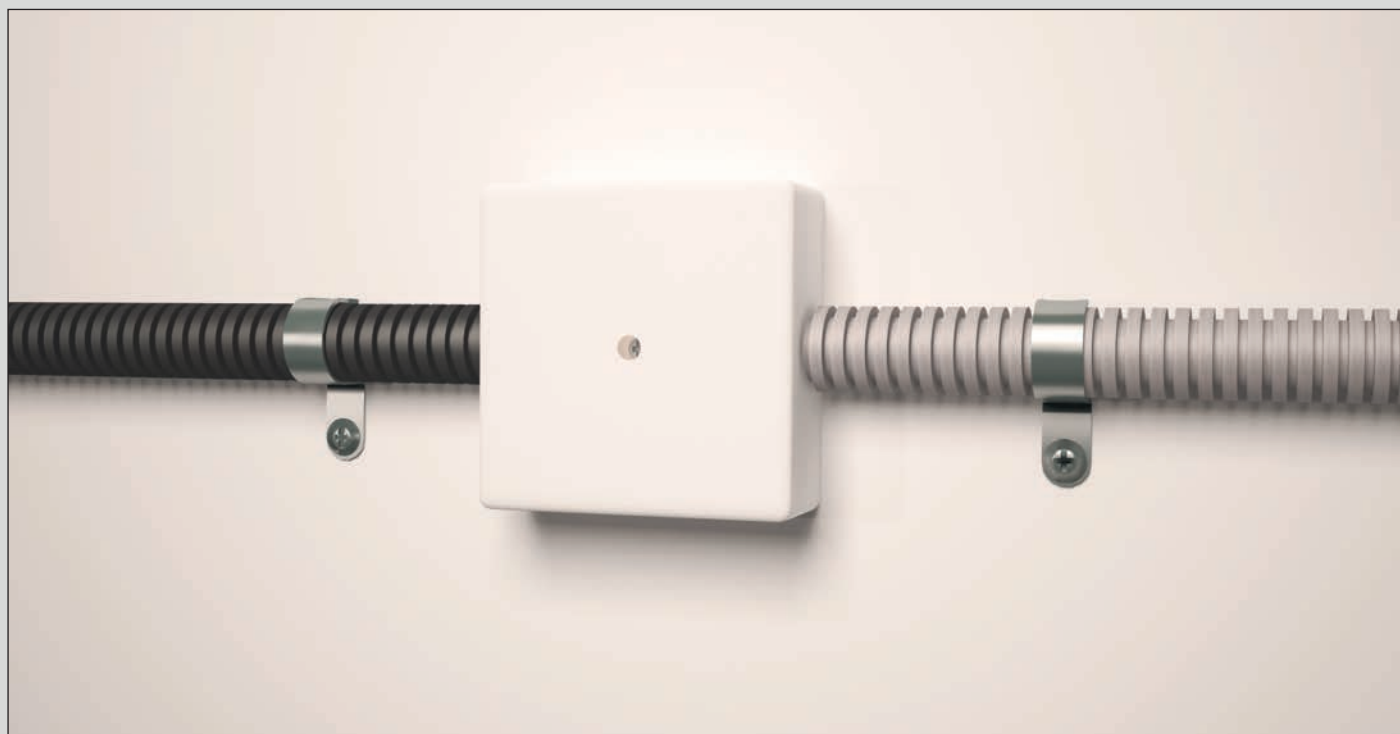



Рис. 6. ОКЛ «СПЕЦКАБЛАЙН-КиТ» в гофрированной трубе

 Пример записи условного обозначения ОКЛ «СПЕЦКАБЛАЙН-КиТ» длиной 300 м

Кабель: КПСнг(A)-FRHF 1×2×1,5 — 400 м

Кабеленесущий элемент: труба гибкая гофрированная из поливинилхлорида для электромонтажных работ внешним диаметром 20 мм

«ОКЛ СПЕЦКАБЛАЙН-КиТ-ГФ20 — 300 м (КПСнг(A)-FRHF 1×2×1,5 — 400м)
ТУ 16.К99-081-2016»

ОКЛ «СПЕЦКАБЛАЙН-КиТ» в металлическом рукаве

Рекомендуется прокладывать в производственных, торговых, складских помещениях, в помещениях с повышенной влажностью и за фальшпотолком.

• ОКЛ «СПЕЦКАБЛАЙН-КиТ» в металлическом рукаве – конструкция из огнестойкого

кабеля, затянутого в металлический рукав (в том числе в ПВХ-оболочке).

В ОКЛ применяются огнестойкие монтажные коробки КМ-О (IP41, IP66), ДВК.П, «Ecoplast», «МЕТА».

Вся конструкция крепится к огнестойкой поверхности с помощью металлических скоб.

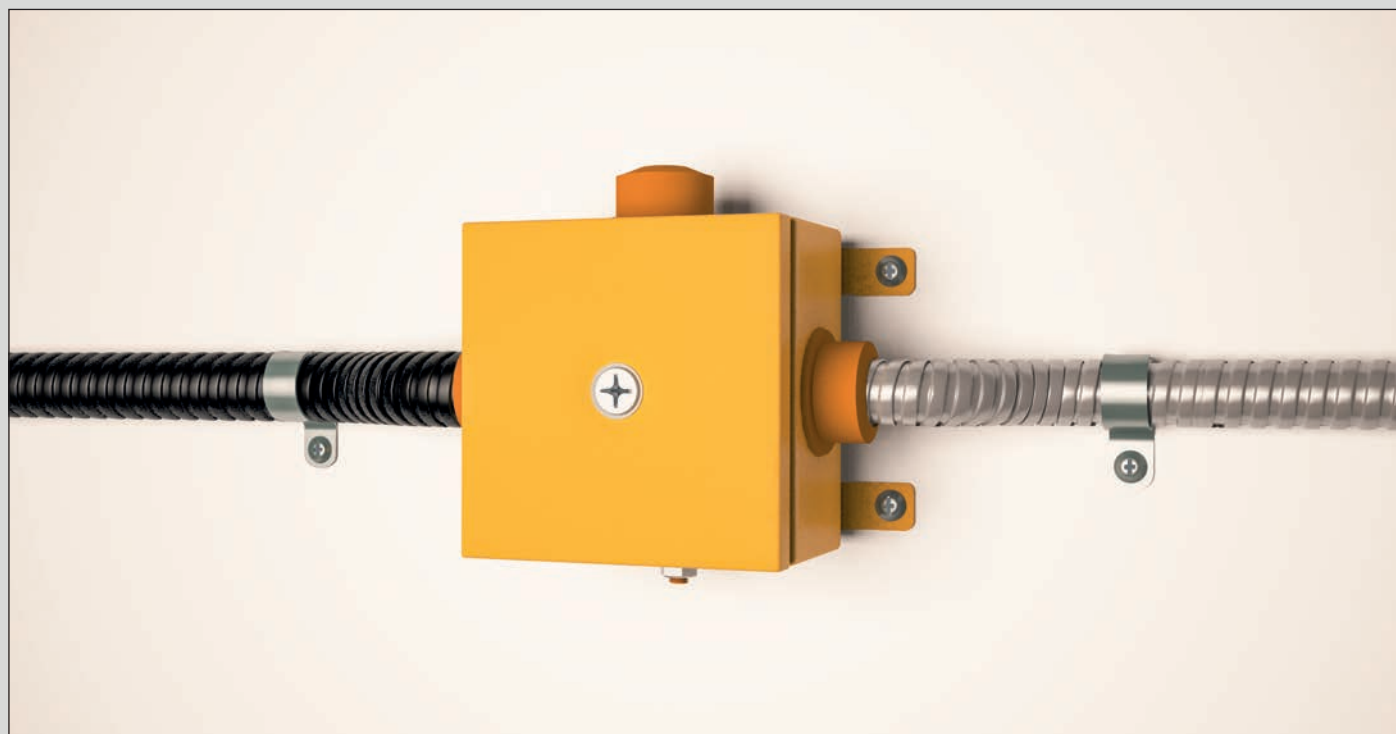


Рис. 7. ОКЛ «СПЕЦКАБЛАЙН-КиТ» в металлическом рукаве



Пример записи условного обозначения ОКЛ «СПЕЦКАБЛАЙН-КиТ» длиной 900 м

Кабель: Лоутокс30нг(А)-FRLSLTx 2×2×0,52 — 900 м

Кабеленесущий элемент: рукав металлический гибкий в ПВХ оболочке типа РЗ диаметром 16 мм

«ОКЛ СПЕЦКАБЛАЙН-КиТ-МРП16 — 900м (Лоутокс 30нг(А)-FRLSLTx 2×2×0,52 — 900 м)
ТУ 16.К99-081-2016»

Пример записи условного обозначения ОКЛ «СПЕЦКАБЛАЙН-КиТ» длиной 750 м

Кабель: КунРсПнг(А)-FRHF 3×2,5 — 750 м

Кабеленесущий элемент: рукав металлический гибкий типа РЗ диаметром 20 мм

«ОКЛ СПЕЦКАБЛАЙН-КиТ-МР20 — 750м (КунРс Пнг(А)-FRHF 3×2,5 — 750 м)
ТУ 16.К99-081-2016»

ОКЛ «СПЕЦКАБЛАЙН-КиТ» (крепление к «техническому потолку»)

Рекомендуется прокладывать в производственных, складских помещениях при креплении к «техническому потолку».

Все варианты ОКЛ «СПЕЦКАБЛАЙН-КиТ» крепятся к элементам «технического потолка» с помощью стальных хомутов либо «вязальной» проволоки.

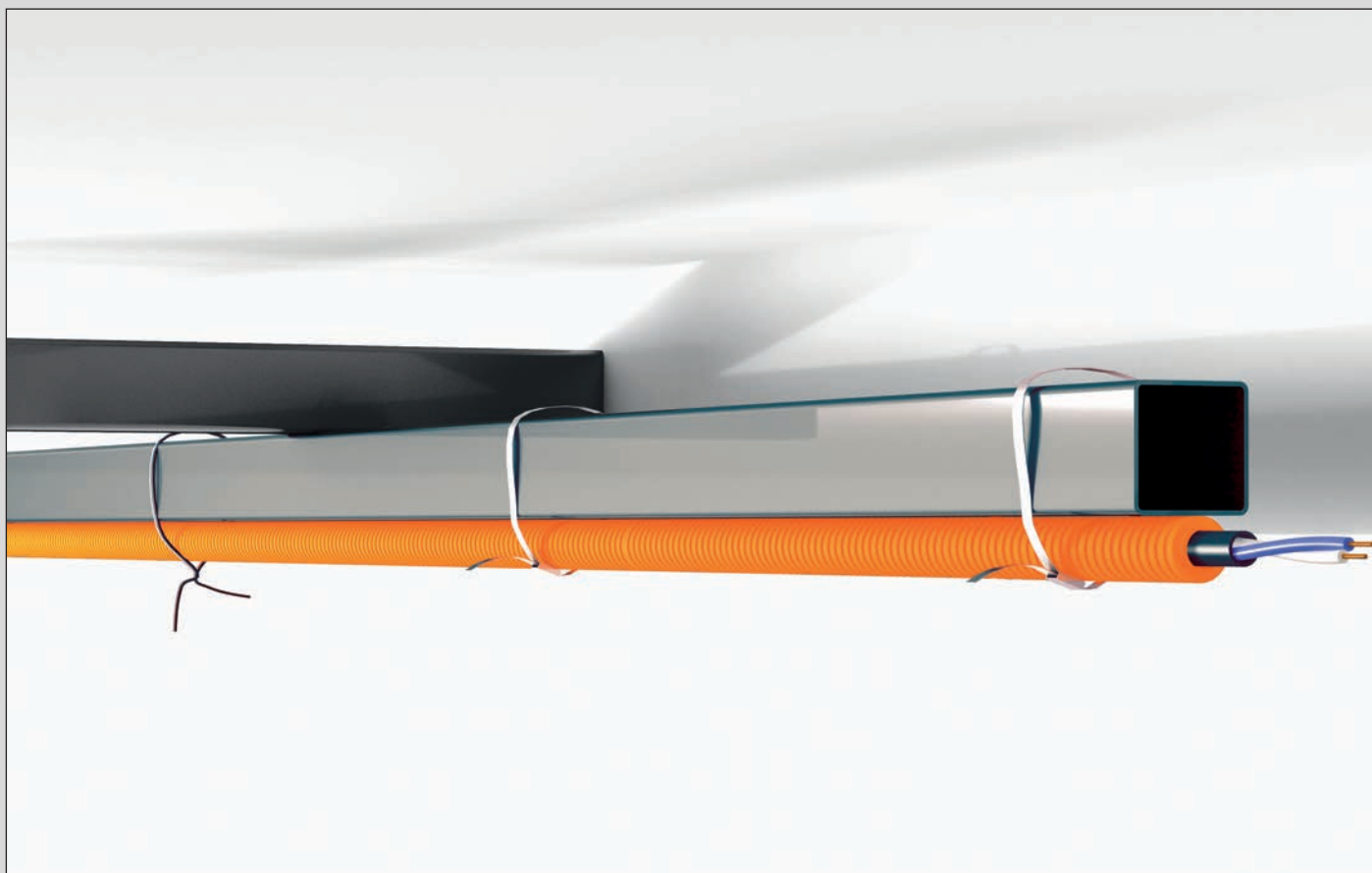


Рис. 8. ОКЛ «СПЕЦКАБЛАЙН-КиТ» в гофрированной трубе (крепление к «техническому потолку»)



Пример записи условного обозначения ОКЛ «СПЕЦКАБЛАЙН-КиТ» длиной 600 м

Кабели: КПСнг(A)-FRHF 1×2×1,5 — 600 м; СПЕЦЛАН FTP-5нг(A)-FRHF 2×2×0,52 — 400 м

Кабеленесущий элемент: труба гибкая гофрированная из поливинилхлорида для электромонтажных работ диаметром 20 мм закрепленная при помощи стальных хомутов на элементах «технологического потолка»

«ОКЛ СПЕЦКАБЛАЙН-КиТ-ГФ20Х — 600 м (КПСнг(A)-FRHF 1×2×1,5 — 600 м + СПЕЦЛАН FTP-5нг(A)-FRHF 2×2×0,52 — 400 м) ТУ 16.К99-081-2016»

ОКЛ «СПЕЦКАБЛАЙН-Т» в стальных трубах

! Рекомендуется при необходимости защиты ОКЛ от механических повреждений.

• ОКЛ «СПЕЦКАБЛАЙН-Т» – конструкция из огнестойкого кабеля, проложенного в сталь-

ных электросварных трубах. Предназначена для одиночной и групповой прокладки.

В ОКЛ применяются огнестойкие коробки KSK и СКЛ.



Рис. 10. ОКЛ «СПЕЦКАБЛАЙН-Т»,
крепление к стене и потолку (пакетная прокладка)

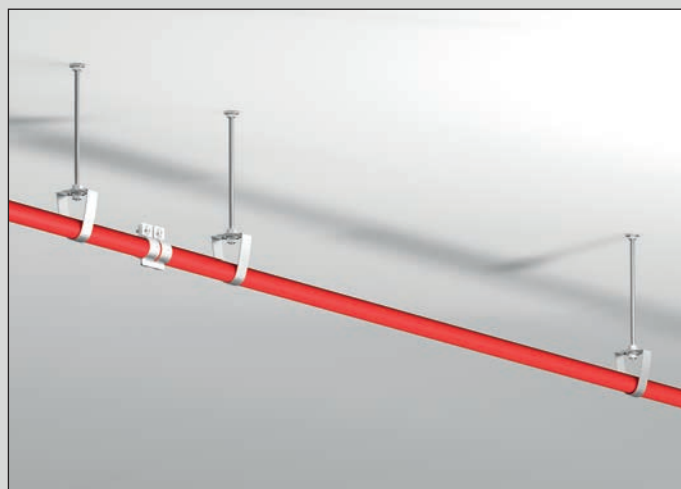


Рис. 11. ОКЛ «СПЕЦКАБЛАЙН-Т»,
крепление к потолку (одиночная прокладка)

 Пример записи условного обозначения ОКЛ «СПЕЦКАБЛАЙН-Т» длиной 100 м

Кабель: КунРс Внг(А)-FRLS 4x2,5 — 100 м

Кабеленесущий элемент: стальная электросварная труба диаметром 20 мм

**«ОКЛ СПЕЦКАБЛАЙН-Т20 — 100м (КунРс Внг(А)-FRLS 4x2,5 — 100м)
ТУ 16.К99-071-2014»**

ОКЛ «СПЕЦКАБЛАЙН-ГЕФЕСТ» в металлических кабель-каналах

Рекомендуется прокладывать в помещениях с повышенными требованиями к внешнему виду ОКЛ, а также для спусков к ручным извещателям.

• ОКЛ «СПЕЦКАБЛАЙН-ГЕФЕСТ» (вариант-ККМО) – конструкция из огнестойкого кабеля, уложенного в кабель-каналы металлические

оцинкованные (ККМО).

В ОКЛ применяются огнестойкие коробки КМ-0 (IP41).

Вся конструкция крепится к огнестойкой поверхности с помощью металлических дюбель-хомутов. Для осуществления ответвлений ОКЛ применяются огнестойкие коробки.

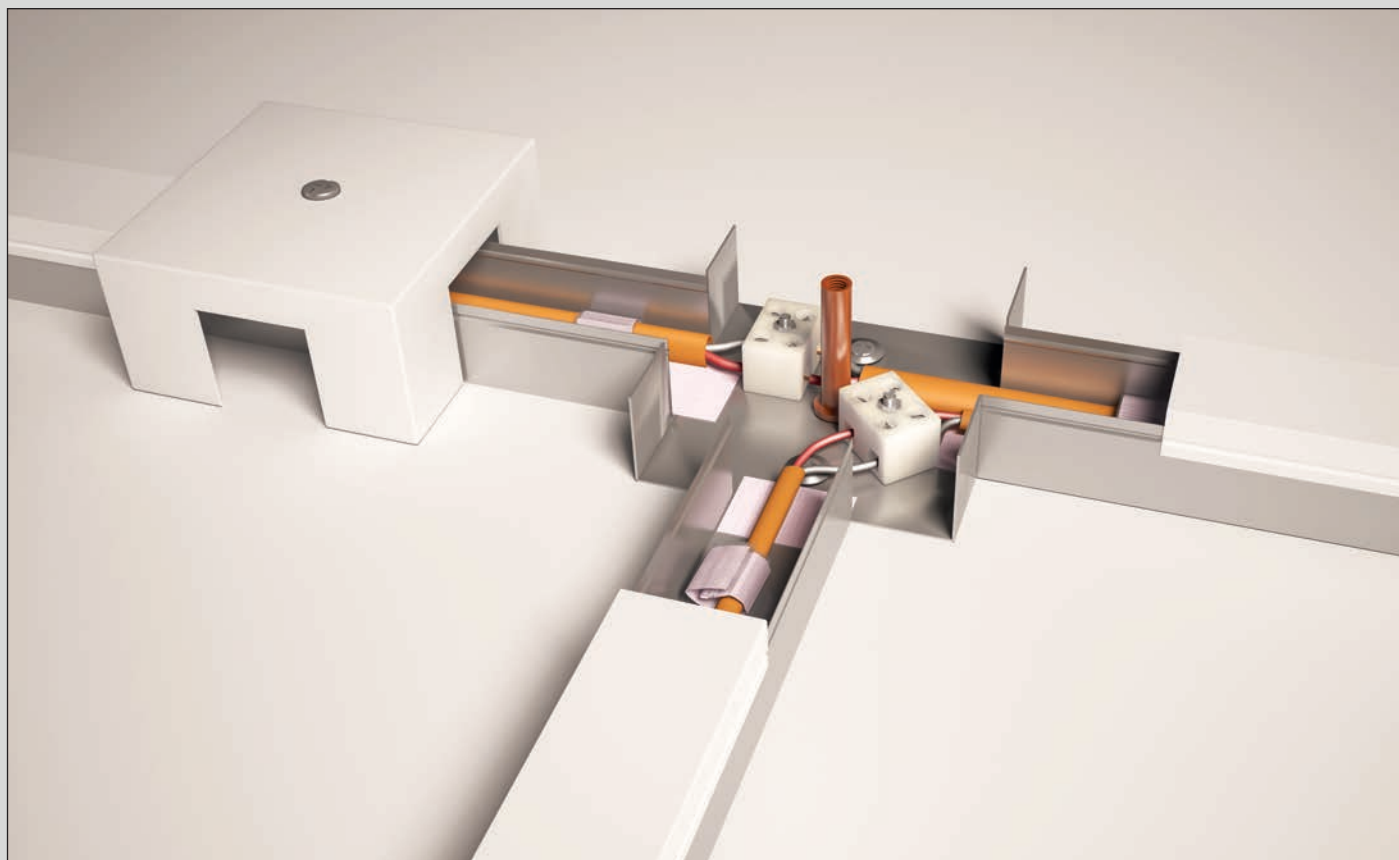


Рис. 12. ОКЛ «СПЕЦКАБЛАЙН-ГЕФЕСТ» (вариант-ККМО)



Пример записи условного обозначения ОКЛ «СПЕЦКАБЛАЙН-ГЕФЕСТ» длиной 150 м
Кабели: КСБнг(A)-FRHF 2×2×1,38 — 150 м; СПЕЦЛАН FTP-5нг(A)-FRHF 2×2×0,52 — 100 м

Кабеленесущий элемент: кабель-канал металлический оцинкованный размером 25×20×2000 мм

«ОКЛ СПЕЦКАБЛАЙН-ГЕФЕСТ-ККМО — 150 м (КСБнг(A)-FRHF 2×2×1,38 — 150 м + СПЕЦЛАН FTP-5нг(A)-FRHF 2×2×0,52 — 100 м) ТУ 16.К99-081-2016»

ОКЛ «СПЕЦКАБЛАЙН-ГЕФЕСТ» в металлическом рукаве

Рекомендуется прокладывать в производственных, складских помещениях и за фальшпотолком.

- ОКЛ «СПЕЦКАБЛАЙН-ГЕФЕСТ» (вариант-МР) – конструкция из огнестойкого кабеля, затяну-


того в металлический рукав.

В ОКЛ применяются огнестойкие коробки КМ-О (IP41, IP66).

Вся конструкция крепится к огнестойкой поверхности с помощью стальных скоб.



Рис. 13. ОКЛ «СПЕЦКАБЛАЙН-ГЕФЕСТ» (вариант-МР)

-  Пример записи условного обозначения ОКЛ «СПЕЦКАБЛАЙН-ГЕФЕСТ» длиной 350 м
Кабель: КСБнг(А)-FRHF 2×2×1,0 — 350 м
Кабеленесущий элемент: рукав металлический гибкий типа РЗ диаметром 16 мм
«ОКЛ СПЕЦКАБЛАЙН-ГЕФЕСТ-МР16 — 350м (КСБнг(А)-FRHF 2×2×1,0 — 350 м)
ТУ 16.К99-081-2016»

ОКЛ на металлических лотках

Рекомендуется при необходимости прокладки большего количества кабелей системам противопожарной защиты.

• «СПЕЦКАБЛАЙН-Л» – конструкция из огнестойких кабелей производства завода «Спецкабель» на лотках и системе подвеса производства «ДКС».

• «СПЕЦКАБЛАЙН-О» – конструкция из огнестойких кабелей производства завода «Спецкабель» на лотках и системе подвеса производства «Остек-Системы».

Способы крепления ОКЛ описаны в инструкциях по монтажу.

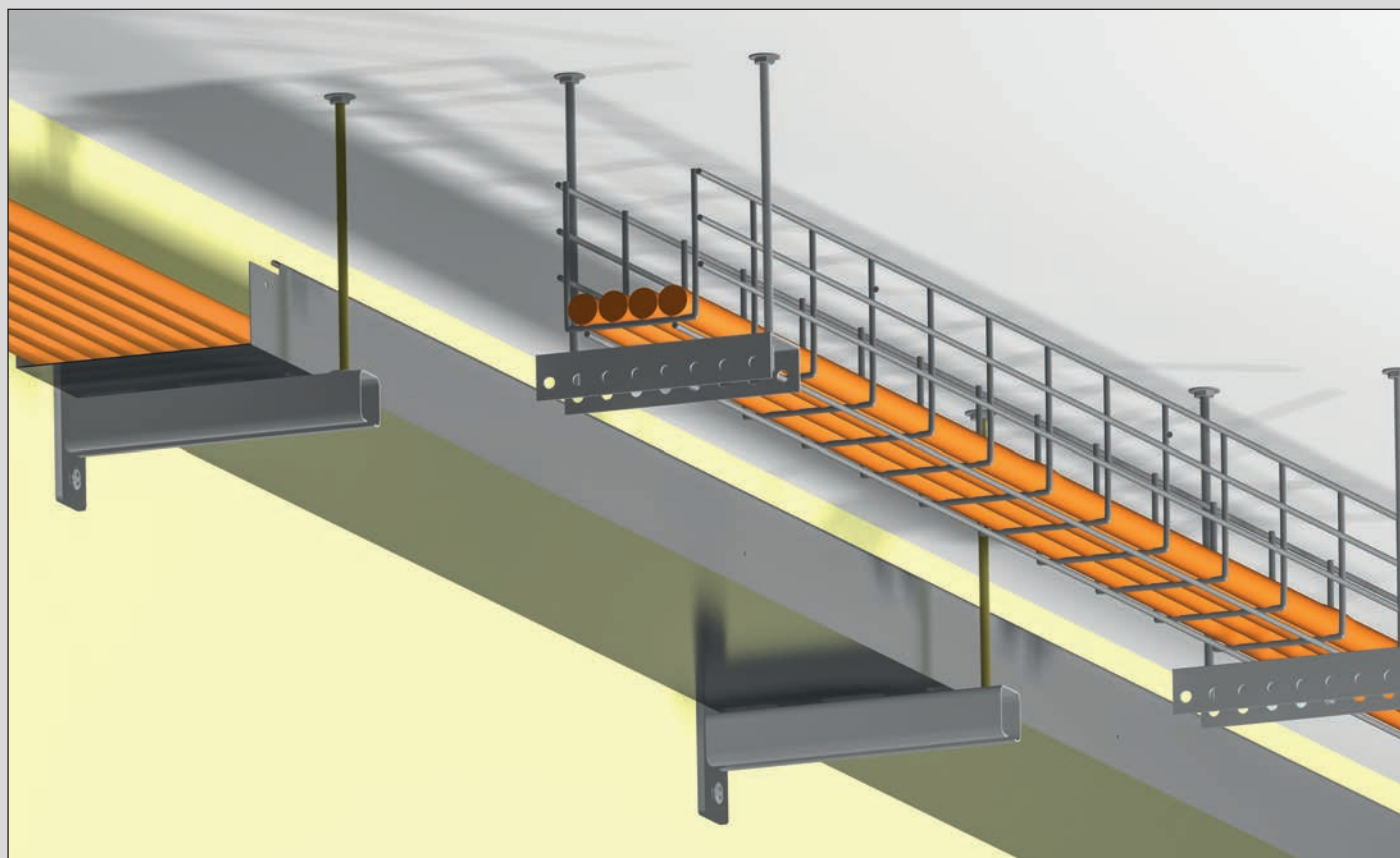



Рис. 14. ОКЛ «СПЕЦКАБЛАЙН-Л» и «СПЕЦКАБЛАЙН-О»

 **Пример записи условного обозначения ОКЛ «СПЕЦКАБЛАЙН-Л» длиной 800 м**
Кабели: КСБнг(A)-FRHF 2x2x1,0 — 700 м; СПЕЦЛАН FTP-5нг(A)-FRHF 2x2x0,52 — 1400 м;
Лоутокс 30нг(A)-FRLSLTx 2x2x0,52 — 2000 м
Кабеленесущий элемент: стальные лотки 200x50 производства ЗАО «ДКС»
«ОКЛ СПЕЦКАБЛАЙН-Л 200x50 — 800 м (КСБнг(A)-FRHF 2x2x1,0 — 700м + СПЕЦЛАН FTP-5нг(A)-FRHF 2x2x0,52 — 1400 м + Лоутокс 30нг(A)-FRLSLTx 2x2x0,52 — 2000 м) ТУ 16.К99-059-2013»

Огнестойкие монтажные коробки, прошедшие испытания в составе кабельных линий

Используемые для ОКЛ коробки могут иметь металлический или пластиковый корпус.

Огнестойкие контактные соединения в коробках выполняются с помощью керамических клемм или медных обжимных гильз, скруткой, в кремнеземной изоляции.

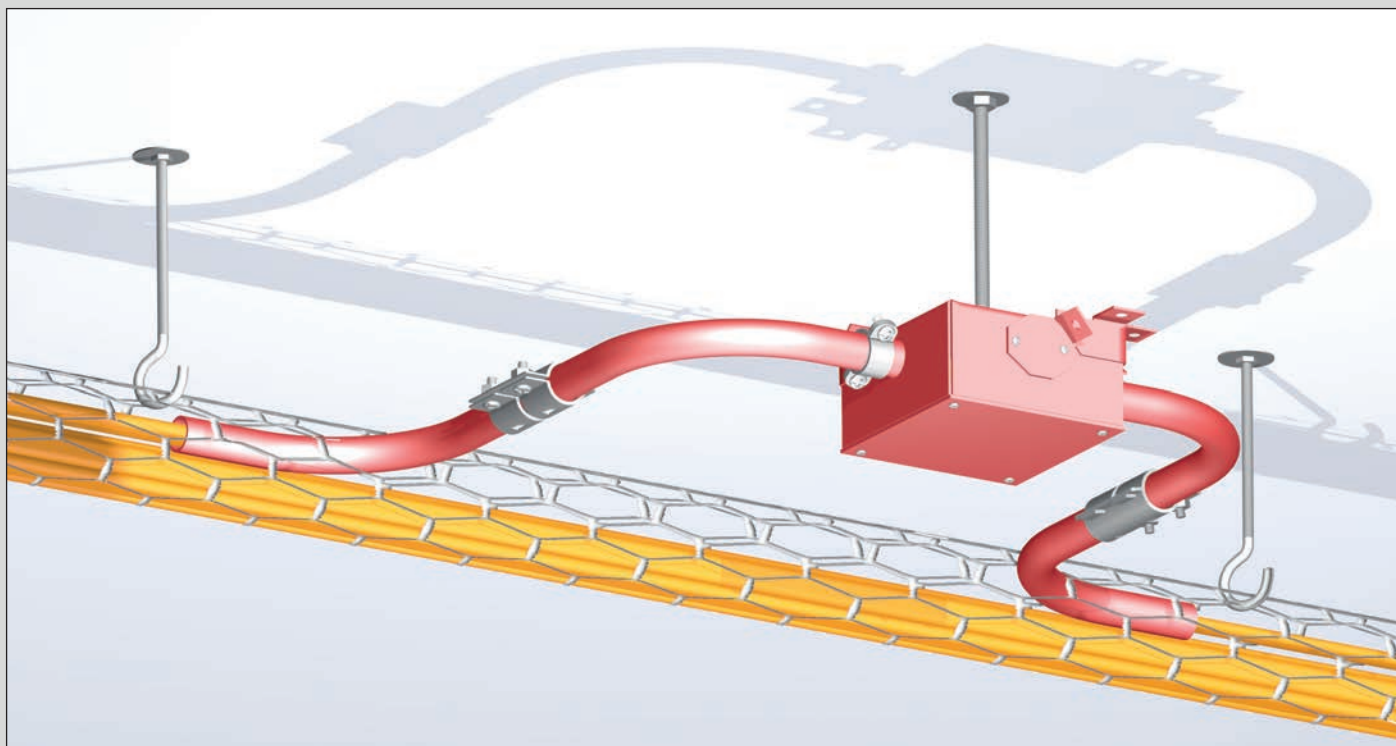


Рис. 15. Коробка СКЛ



Рис. 16. Коробка распределительная Ecoplast огнестойкая JBS 100/150/210 IP55

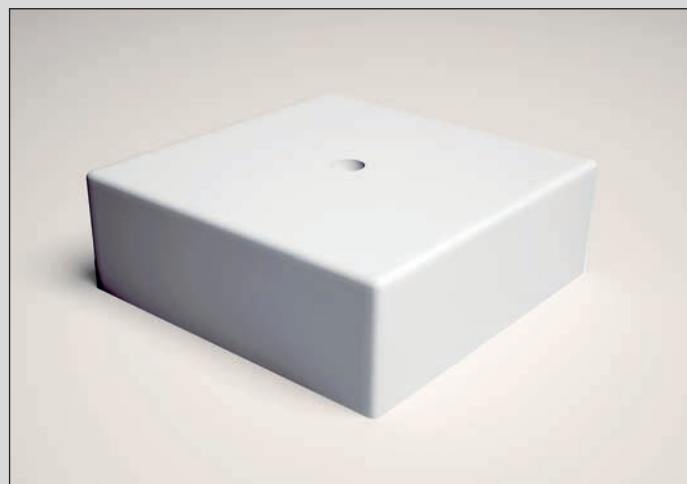


Рис. 17. Коробка огнестойкая коммутационная МЕТА

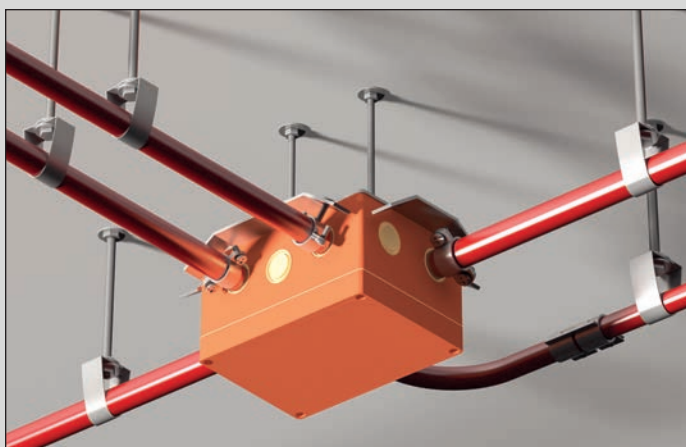


Рис. 18. Пластиковые огнестойкие коробки KSK

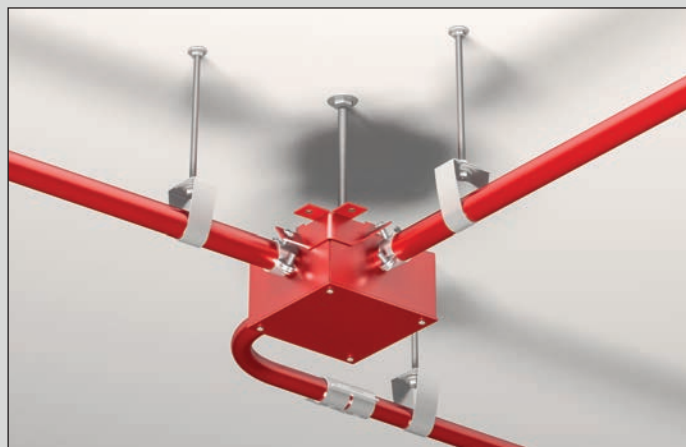


Рис. 19. Стальные огнестойкие коробки SKL



Рис. 20. Огнестойкая монтажная коробка KM-0 (IP66)



Рис. 21. Огнестойкая монтажная коробка KM-0 (IP41)



Рис. 22. Огнестойкая монтажная коробка ДВК.П (IP66)

Таблица модификаций ОКЛ «СПЕЦКАБЛАЙН»

	Маркоразмeр			U, В	Время работы ОКЛ, мин.	Наличие коробки	
«СПЕЦКАБЛАЙН-КИТ»	КПС, КПСЭ, КПСС, КПСЭС	нг(A)	FRLS, FRHF	n×2×0,5÷2,5 мм ²	150	98	KM-0 ДВК.П МЕТА Ecoplast
	КСБ, КСБС, КСБК, КСБСК				150	60	
	КСБГ, КСБГС, КСБГК, КСБГСК			n×2×0,78÷2,0 мм	150	45	
	СПЕЦЛАН УТР-3, СПЕЦЛАН ФТР-3, СПЕЦЛАН ФТР-3КГ	нг(A)	FRLS, FRHF, FRLSLTx	n×2×0,52 мм ²	100	90	
	СПЕЦЛАН УТР-5, СПЕЦЛАН ФТР-5	нг(D)	FRLS, FRHF				
	КШС, КШСЭ КШСГ, КШСГЭ	нг(A)	FRLS, FRHF	n×2×0,52 мм	150	94	
				n×2×0,6 мм			
	Лоутокс 20, Лоутокс 21	нг(A)	FRLSLTx	n×2×0,5÷2,5 мм ²	150	95	
				n×2×0,52 мм			
	КЭРсП, КЭРсЭП КЭРсУ, КЭРсЭУ	нг(A)	FRHF	n×2×0,5÷2,5 мм ²	150	60	
	КунРсВ, КунРсЭВ, КунРсВКВ, КунРсП, КунРсЭП, КунРсПКП, КунРсЭПКП, КунРсУ, КунРсЭУ, КунРсУКУ	нг(A)	FRLS, FRHF	N×0,75÷16 мм ²	400	90	
FRLSLTx							
КунРсВ, КунРсЭВ							
ВВГ, ВВГЭ	нг(A)	FRLSLTx	N×1,5÷16 мм ²		45		
«СПЕЦКАБЛАЙН-ГЕФЕСТ»	КПС, КПСЭ, КПСС, КПСЭС	нг(A)	FRLS, FRHF	n×2×0,5÷2,5 мм ²	150	90	KM-0
	КПС, КПСЭ, КПСС, КПСЭС			N×0,5÷2,5 мм ²			
	КСБ, КСБС, КСБК, КСБСК			n×2×0,64÷1,78мм			
	КСБГ, КСБГС, КСБГК, КСБГСК			n×2×0,78÷2,0 мм	100	60	
	КСБГ, КСБГС, КСБГК, КСБГСК			n×2×0,78÷2,0 мм	150	40	
	СПЕЦЛАН УТР-3, СПЕЦЛАН ФТР-3, СПЕЦЛАН ФТР-3КГ	нг(A)	FRLS, FRHF, FRLSLTx	n×2×0,52 мм ²	50	90	
	СПЕЦЛАН УТР-5, СПЕЦЛАН ФТР-5	нг(D)	FRLS				
	СПЕЦЛАН УТР-5, СПЕЦЛАН ФТР-5	нг(A)	FRHF				
	КШС, КШСЭ	нг(A)	FRLS, FRHF	n×2×0,52 мм	150	30	
				n×2×0,6 мм		30	
	Лоутокс 20, Лоутокс 21	FRLSLTx	n×2×0,5÷2,5 мм ²	60			
	Лоутокс 30, Лоутокс 31	FRLSLTx	n×2×0,52 мм				
	КЭРсП, КЭРсЭП	нг(A)	FRHF	n×2×0,5÷2,5 мм ²		90	
	КЭРсУ, КЭРсЭУ	нг(D)					
	КунРсВ, КунРсЭВ, КунРсВКВ, КунРсП, КунРсЭП, КунРсПКП, КунРсЭПКП, КунРсУ, КунРсЭУ, КунРсУКУ, КунРсЭУКУ	нг(A)	FRLS, FRHF	N×0,75÷16 мм ²	400	100	
			FRLSLTx			N×1,5÷16 мм ²	

где n — число пар, N — число жил

Таблица модификаций ОКЛ «СПЕЦКАБЛАЙН»

Маркоразмер		U, В	Время работы ОКЛ, мин.	Наличие коробки	
«СПЕЦКАБЛАЙН-К»	КПС, КПСЭ, КПСС, КПСЭС	300	15	нет	
			20		
	КПС, КПСЭ	FRHF	100	110	СКЛ
			150	45	СКЛ
	КШСГ, КШСГЭ	FRLS, FRHF	300	20	нет
	КШС, КШСЭ	FRHF	100	100	СКЛ
	КСБ, КСБС	FRLS, FRHF	300	20	нет
	КСБ	FRHF	100	45	СКЛ
	КСБ		150	90	
	КСБ				
	СПЕЦЛАН-УТР	FRHF	150	110	СКЛ
	СПЕЦЛАН-ФТР				
	КунРсВ, КунРсЭВ, КунРсП, КунРс ЭП	FRLS, FRHF	450	30	нет
	КунРс П, КунРс ЭП	FRHF	450	60	СКЛ
	КПС, КПСЭ, КПСС, КПСЭС	FRLS, FRHF	150	60	KM-0 ДВК.П
	КПС, КПСЭ, КПСС, КПСЭС				
КСБ, КСБС, КСБК, КСБСК, КСБКГ, КСБСКГ					
КСБГ, КСБГС, КСБГК, КСБГСК, КСБГКГ, КСБГСКГ	FRLS, FRHF, FRLSLTx	50	60		
СПЕЦЛАН УТР-3, СПЕЦЛАН ФТР-3, СПЕЦЛАН ФТР-3КГ	FRHF	150	45		
СПЕЦЛАН УТР-5, СПЕЦЛАН ФТР-5, СПЕЦЛАН ФТР-5К, СПЕЦЛАН ФТР-5КГ					
СПЕЦЛАН УТР-5, СПЕЦЛАН ФТР-5, СПЕЦЛАН ФТР-5К, СПЕЦЛАН ФТР-5КГ	FRLS, FRHF	150	30		
КШС, КШСЭ					
КШСГ, КШСГЭ	FRLSLTx	150	60		
Лоутокс 20, Лоутокс 21					
Лоутокс 30, Лоутокс 31	FRHF	400	60		
КЭРсП, КЭРсЭП					
КЭРсУ, КЭРсЭУ	FRLS, FRHF	400	60		
КунРсВ, КунРсЭВ, КунРс ВКВ, КунРсП, КунРсЭП, КунРс ПКП, КунРс ЭПКП, КунРс У, КунРс ЭУ, КунРс УКУ, КунРс ЭУКУ					
ВВГ, ВВГЭ	FRLSLTx	450	30		
«СПЕЦКАБЛАЙН-Т»	КПС, КПСЭ	FRHF	26	СКЛ, KSK	
			39	СКЛ	
			45	СКЛ, KSK	
	КСБ	FRHF	100	29	СКЛ, KSK
			150	60	СКЛ, KSK
				70	СКЛ, KSK
	СПЕЦЛАН УТР	FRHF	100	42	СКЛ
	СПЕЦЛАН ФТР				
	КунРсП, КунРсЭП	FRHF	450	23	СКЛ, KSK
				29	СКЛ

где n — число пар, N — число жил

Таблица модификаций ОКЛ «СПЕЦКАБЛАЙН»

	Маркоразмер			U, В	Время работы ОКЛ, мин.	Наличие коробки	
«СПЕЦКАБЛАЙН-Л»	КПС, КПСЭ, КПСС, КПСЭС, КШС, КШСЭ	нг(А)	FRLS, FRHF	$n \times 2 \times 0,35 \div 2,5 \text{ мм}^2$	300	25	нет
	КШСГ, КШСГЭ			$n \times 2 \times 0,6 \text{ мм}$			
	КСБ, КСБС, КСБГ, КСБГС, КСБК, КСБСК, КСБГК, КСБГСК			$n \times 2 \times 0,98 \div 1,78 \text{ мм}$			
	Лоутокс 20, Лоутокс 21		FRLSLTx	$n \times 2 \times 0,35 \div 2,5 \text{ мм}^2$			
	Лоутокс 30, Лоутокс 31		FRLSLTx	$n \times 2 \times 0,52 \text{ мм}$			
	КунРсВ, КунРсЭВ, КунРсВКВ, КунРсП, КунРсЭП, КунРсПКП, КунРсЭПКП		FRLS, FRHF	$N \times 2,5 \div 16,0 \text{ мм}^2$			
«СПЕЦКАБЛАЙН-О»	КПС, КПСЭ, КПСС, КПСЭС, КШС, КШСЭ, КШСГ, КШСГЭ	нг(А)	FRLS, FRHF	$n \times 2 \times 0,35 \div 2,5 \text{ мм}^2$	150	90	нет
	КШСГ, КШСГЭ			$n \times 2 \times 0,6 \text{ мм}$			
	КСБ, КСБС, КСБГ, КСБГС, КСБК, КСБСК, КСБГК, КСБГСК			$n \times 2 \times 0,98 \div 1,78 \text{ мм}$			
	Лоутокс 20, Лоутокс 21		FRLSLTx	$n \times 2 \times 0,35 \div 2,5 \text{ мм}^2$			
	Лоутокс 30, Лоутокс 31		FRLSLTx	$n \times 2 \times 0,52 \text{ мм}$	50		
	СПЕЦЛАН УТР-3, СПЕЦЛАН ФТР-3		FRHF	$n \times 2 \times 0,52 \text{ мм}$			
	СПЕЦЛАН УТР-5, СПЕЦЛАН ФТР-5		FRLS, FRHF	$N \times 2,5 \div 16,0 \text{ мм}^2$	400		
	КунРсВ, КунРсЭВ, КунРсВКВ, КунРсП, КунРсЭП, КунРсПКП, КунРсЭПКП						

где n — число пар, N — число жил

Комплект поставки ОКЛ «СПЕЦКАБЛАЙН»

В стоимость и базовый комплект поставки ОКЛ «СПЕЦКАБЛАЙН-К», «СПЕЦКАБЛАЙН-КиТ», «СПЕЦКАБЛАЙН-ГЕФЕСТ», «СПЕЦКАБЛАЙН-Т» входят:

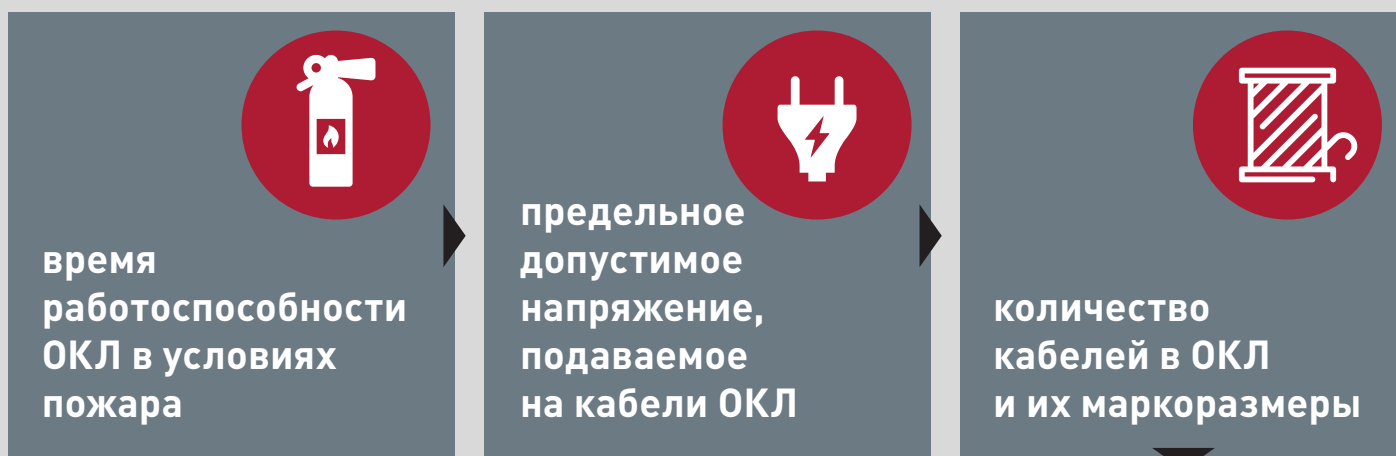
- Огнестойкие кабели производства кабельного завода «Спецкабель»
- Кабеленесущий элемент в соответствии с модификацией ОКЛ
- Крепежные элементы в соответствии с техническими условиями на ОКЛ
- Паспорт и сертификат на конкретную партию ОКЛ

Дополнительно в стоимость и комплект могут быть включены:

- Коробки монтажные огнестойкие
- Дополнительные аксессуары для кабеленесущих элементов
- Комплекты для спуска к извещателям
- Дополнительные элементы крепления ОКЛ

Как заказать ОКЛ «СПЕЦКАБЛАЙН»

Подберите по таблице:



Свяжитесь с менеджерами завода «Спецкабель»
для уточнения конфигурации и расчёта компонентов ОКЛ Вашего объекта

Наши специалисты консультируют по вопросам проектирования, монтажа и закупки ОКЛ

Ваши вопросы высылайте на адрес:

✉ info@spcable.ru

☎ (495) 134-2-134 (многоканальный)

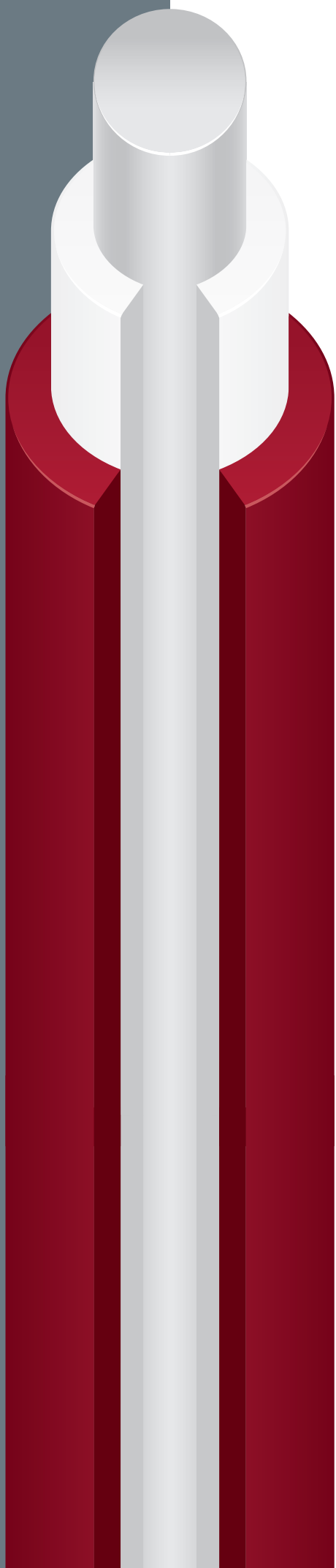
☎ (495) 462-37-82 (факс)

Подробная информация на нашем сайте www.spetskabel.ru, а также в инструкциях по проектированию и монтажу ОКЛ «СПЕЦКАБЛАЙН»



Для заметок:

A series of horizontal dotted lines for taking notes.



107497, г. Москва,
ул. Бирюсинка, 6, корп. 1-5
+7 (495) 134-2-134,
8 800 333-28-28
www.spetskabel.ru